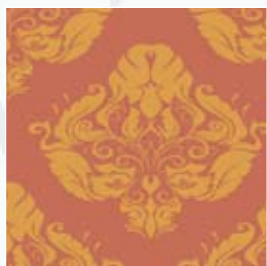




## Dekbedden voor gezondheidszorg

Hulleman textiel is de specialist in het produceren en ontwikkelen van dekbedden voor de gezondheidszorg. Jarenlange ervaring en uitgebreid onderzoek hebben tot een uitgekiend assortiment geleid dat tegemoet komt aan de behoeftes en wensen van de verschillende gebruikersgroepen. Voor degene die eronder ligt, moet een dekbed comfortabel en warm zijn. Personeel is gediend bij een lichtgewicht dekbed. Een inkoop denkt aan kosten, aan hygiëne, de mogelijkheid van industrieel reinigen en duurzaamheid. Hulleman textiel denkt aan alles tegelijk.



Rianne Liekens,  
inkoper Lips Textielservice

*"Als klant hebben we natuurlijk een zakelijke verhouding met Hulleman textiel, maar door de jarenlange relatie voelt het alsof we partners zijn. We spreken elkaars taal en er is een luisterend oor over en weer. Echter, we zijn niet met elkaar getrouwd; we blijven scherp naar elkaar."*

Martine Maris,  
manager interne services,  
Facilitair bedrijf, Lentis

*"Van Hulleman textiel hebben we de stalenset ontvangen. De verschillende afdelingen en huizen binnen de instelling mogen hun eigen keuze maken. Recentelijk ontvingen we de digitale kleurensset. Dat is erg handig."*

### Medische dekbedden

De vraag naar medische dekbedden is de laatste jaren explosief gestegen. Verpleeghuizen, ziekenhuizen en andere zorginstellingen stappen massaal over. Redenen zijn het comfort, het gebruikersgemak en de uitstraling. De belangstelling voor tweedelige dekbedsystemen is het grootst.

Het assortiment medische dekbedden van Hulleman textiel bestaat uit het:

- tweedelige dekbedsysteem (IM-dekbed)
- eendelige dekbed
- OK-dekbed (operatiekamer)
- ambulance dekbed

### Tweedelige dekbed

Het intramurale dekbed -kortweg IM-dekbed- bestaat uit twee delen: een bovendeckbed en een basisdekbed. Beide delen zijn met klittenband aan elkaar bevestigd. De beide delen zijn voorzien van een vaste overtrek. De stoffen bestaan uit katoen en brandvertragende Trevira CS. De vulling bestaat uit brandvertragende polyester die is voorgecomprimeerd. Dat betekent dat de vulling haar vorm behoudt, ook na veelvuldig wassen op hoge temperaturen.

### Eendelige dekbed

Evenals bij het tweedelige dekbedsysteem, is ook bij het eendelige dekbed een losse overtrek overbodig. Voor de tijd van het dekbed is gekozen voor de polyesterstof Trevira CS met een fraai dessin. Het dekbed is aan te bevelen voor situaties met een korte opnameduur.

### Operatiekamer dekbed

Het Surgiwell OK-dekbed is vanwege zijn antistatische en bacteriedodende eigenschappen en zijn geringe partikelafgifte bij uitstek geschikt voor gebruik in operatiekamers. Het OK-dekbed bestaat uit brandvertragende Trevira CS. Doordat het vrijwel geen stofdeeltjes bevat, voldoet het dekbed aan de strenge norm die voorschrijft dat in operatiekamers partikelvrije materialen moeten worden toegepast.

### Ambulance dekbed

Speciaal voor gebruik in ambulances, heeft Hulleman textiel in samenwerking met de GGD het ambulance dekbed ontwikkeld. Het dekbed kenmerkt zich door de opvallende kleurstelling en de maat (260x180 cm). De patiënt kan snel en gemakkelijk geheel worden toegedekt.

### Eigenschappen tweedelige dekbed

	Zorgvrager	Verpleging	Inkoop	Wasserij
Comfortabel	+	+	+	
Licht van gewicht	+	+		+
Gemakkelijk hanteerbaar	+	+		
Lastenverlichting		+	+	
Tijdsparing bedden opmaken		+	+	
Industrieel wasbaar			+	+
Vormvaste vulling	+			+
Hoge mate van hygiëne	+	+	+	+
Flexibel	+	+		
Uitstekende isolatie	+			
Brandvertragende Trevira CS	+	+	+	
Huidvriendelijk	+			
Lange levensduur			+	+

Wim Muns,  
accountmanager Lips Textielservice

*"De dekbedden voldoen in alle opzichten aan de eisen die wij eraan stellen. Ze zijn industrieel te reinigen en te drogen en verdragen hoge temperaturen. Daardoor is de verwerkingstijd in de wasserij kort. De stoffen zijn soepel en laten zich gemakkelijk en snel vouwen."*

### Gemak van dekbedden

Bedden opmaken is een klein kunstje en kan eenvoudig en snel door één persoon worden gedaan. De dekbedden zijn industrieel wasbaar. TNO-onderzoek heeft aangetoond dat besmettingen, zowel thermisch als chemisch, volledig te verwijderen zijn. Hierdoor ontstaat een uiterste vorm van hygiëne. Een additief bij het wasproces zorgt voor optimale desinfectie.

Met het IM-dekbed kan op reinigingskosten worden bespaard doordat het bovendeckbed minder vaak gereinigd hoeft te worden dan het basisdekbed.

### Op maat gemaakt

Hulleman textiel maakt dekbedden naar ieders specifieke wensen, zowel qua afmetingen als qua dessins. Het standaard assortiment biedt een brede keuze aan dessins. Het is ook mogelijk de dekbedden uit te voeren met een dessin naar eigen voorkeur. De juiste combinatie van stof en vulling levert een product dat ook in technisch opzicht aan de eisen voldoet.



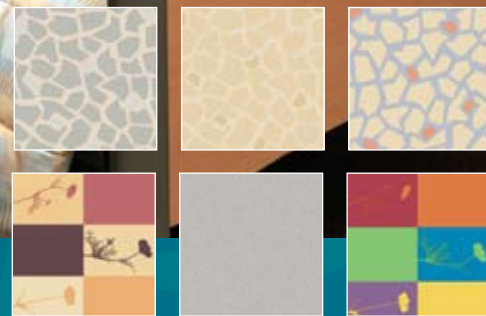
Jaco van der Zwan,  
hoofd service en logistiek, Verpleeghuis Stadzicht

*"Voordat we tot aankoop overgingen, stelde Hulleman textiel voor een pilot uit te voeren op een afdeling. We hebben gelet op het comfort voor de bewoners en de wasbaarheid. De resultaten waren veelbelovend. We hebben het systeem toen organisatiebreed ingevoerd."*



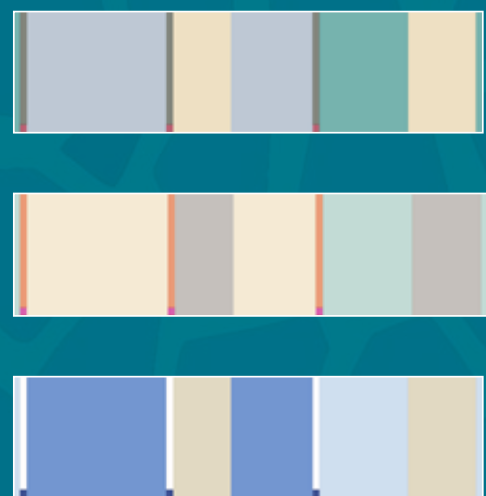
## Productspecificaties dekbedden

	Tijk	Vulling	Voering	Reiniging
Tweedelige dekbedsysteem				
Basisdekbed	katoen	polyester	katoen	85-90 °C
Bovendekbed	Trevira CS	polyester	Trevira CS	60 °C
Eendelige dekbed	Trevira CS	polyester	polyester/katoen	60 °C
OK-dekbed	Trevira CS met antistatisch zilverdraad	polyester	Trevira CS met antistatisch zilverdraad	71 °C
Ambulance dekbed	katoen	polyester	katoen	85-90 °C



### Dessins

Samen met interieurarchitect Amke Homan heeft Hulleman textiel een uitgebreide stoffencollectie samengesteld, met niet minder dan 33 eigentijdse dessins. Het dessin kan in elke gewenste kleur worden gecoloreerd. De kleurencombinatie van het dekbed kan daardoor worden afgestemd op de huisstijl of de interne kleurstelling. Naast de grote keuze blijft het mogelijk dekbedden te produceren naar eigen dessinontwerp, maatwerk dus. Een overzicht van de dessins is te vinden op de website. Een stalenkaart, een digitale foto of een monster van de stof maakt het kiezen nog gemakkelijker. Wij sturen u het graag toe.



*Renate Oldenburger,*  
coördinator schoonmaak en textiel,  
Martiniziekenhuis

*"Het nieuwe dessin bestaat uit kleine grijze blokjes. Het is een neutraal patroon dat past bij de stijl en de kleuren die de ontwerper en de architect van het nieuwe gebouw hebben neergezet. Hulleman textiel heeft actief meegedacht en voorstellen gedaan. Van een aantal dessins heeft ze kleine staaltjes gemaakt."*



## Dekbedden voor gezondheidszorg

### Over Hulleman textiel

Hulleman textiel is gespecialiseerd in de productie en ontwikkeling van technisch hoogwaardige textielproducten voor de medische sector, de horeca en de scheepvaart. In het productieatelier worden met moderne computergestuurde machines, de gewenste stoffen en vullingen met uiterste precisie en zorgvuldigheid verwerkt tot kwalitatief hoogstaande producten. Hulleman textiel is gevestigd in textielstad Almelo.



dekbedden spreien hoofdkussens verpleegdekens onrusthekschermers bedlinnen matrassen

### Maatschappelijk verantwoord

Kwaliteit is de sleutel van het succes van Hulleman textiel. Die kwaliteit begint al bij de zorgvuldige keuze van de stoffen.

Hulleman textiel hecht aan eerlijke producten. Om die zekerheid te garanderen, koopt Hulleman textiel alleen stoffen in van Europese herkomst, waarvan het productietraject controleerbaar en traceerbaar is.

Binnen de categorie polyesterstoffen is gekozen voor de hoogwaardige stof Trevira CS vanwege de permanent brandvertragende eigenschappen. Dankzij de keuze van speciale verfstoffen is ook de bedrukte versie van deze stof brandvertragend. Hierdoor behoort Hulleman textiel tot de selecte groep van fabrikanten die de naam Trevira CS ook voor bedrukte stoffen mag voeren.

Een belangrijk criterium bij de selectie van de katoenen stoffen is de zogenaamde DP-waarde, een indicatie voor de kwaliteitsklasse. Globaal geldt: hoe hoger de DP-waarde, hoe hoger de concentratie cellulose, hoe langer de levensduur. Hulleman textiel houdt vast aan een hoge DP-waarde.

Alle stoffen zijn voorzien van het productielabel Öko-Tex 100, een garantie dat de stof vrij is van schadelijke stoffen die een risico vormen voor de gezondheid van mens en milieu.

### Constance kwaliteit

Hulleman textiel waarborgt de kwaliteit van de producten door een scherpe controle vanaf het moment dat de stoffen zijn besteld. In het laboratorium worden de stoffen gecheckt op DP-waarde, treksterkte, gewicht en krimp. De ingangscntrole bij het atelier in Almelo bestaat standaard uit een inspectie op weeffouten en kleur. Gedurende het productieproces blijft hier aandacht voor. Van alle stoffen worden stalen opgeslagen en gecodeerd aan de productie. Daardoor is het proces in alle fases traceerbaar.

### Adres

Bedrijvenpark Twente 322-D  
7602 KL Almelo  
T: 0546 575515  
F: 0546 577291  
E: info@hullemantextiel.nl  
www.hullemantextiel.nl



Hulleman textiel